

Что нельзя делать во время грозы

Гроза – явление непредсказуемое и достаточно опасное, однако грамотные действия во время его возникновения помогут Вам избежать неприятных последствий!

ПРАВИЛА БЕЗОПАСНОСТИ, ЕСЛИ ГРОЗА

ЧТО ДЕЛАТЬ в доме

- оставляйтесь в помещении
- плотно закройте окна, дымоходы, чтобы не было сквозняков
- отключите электроприборы
- отойдите от окна, камина, печи

ЧТО ДЕЛАТЬ на улице

- ищите укрытие (дом, подъезд)
- если гроза застала вас на водоеме, выйдите из воды, отойдите подальше от берега

ЗАПРЕЩАЕТСЯ

- купаться, рыбачить, кататься на лодке
- бегать, ездить на велосипеде, мопеле, мотоцикле
- топить печь
- находиться под высокими, одиноко стоящими деревьями
- находиться вблизи линий электропередачи, рекламных щитов
- разговаривать по мобильному телефону

МИНИСТЕРСТВО ПО ЧРЕЗВЫЧАЙНЫМ СИТУАЦИЯМ РЕСПУБЛИКИ БЕЛАРУСЬ

Эта стихия, как правило, сопровождается ливневым дождем, порой градом, шквалистым ветром, ослепительными вспышками молнии и раскатами грома.

Все мы привыкли наблюдать линейную молнию – она имеет вид извилистой разветвляющейся линии. Однако есть ещё и шаровая, встречающаяся крайне редко. До конца она ещё не изучена, поэтому траектория ее полета и последствия воздействия абсолютно непредсказуемы.

При появлении шаровой молнии постарайтесь сохранять спокойствие и не двигайтесь. Не приближайтесь к ней и ничем не касайтесь, не пытайтесь «выгнать», так как может произойти взрыв. Находясь в помещении, очень медленно отступайте в другую комнату, прикрывая лицо руками. Если выйти возможности нет - лягте на пол, спрячьтесь под стол или кровать и выжидайте. Не дотрагивайтесь до металлических предметов и держитесь подальше от электрической проводки и электроприборов. Через 2-5 минут молния исчезнет или взорвется. Помните, что после взрыва может начаться пожар.

Но вернемся непосредственно к грозе. Чтобы не стать жертвой непогоды, следует усвоить ряд правил поведения. Если ненастье все-таки застало Вас врасплох, то действуйте в зависимости от ситуации.

Вы в квартире, доме, здании:

в первую очередь отключите все электроприборы и вытащите штекер наружной антенны из телевизора, прекратите телефонные разговоры. Затем постарайтесь ликвидировать сквозняки, плотно закройте окна и дымоходы.

Не располагайтесь у окна, печи, камина, массивных металлических предметов, на крыше и на чердаке.

Вы на улице:

покиньте открытое пространство и укройтесь в помещении или в подъезде любого дома.

Если решили спрятаться под козырьком здания, не прикасайтесь к стене.

Не пользуйтесь мобильным телефоном. Не стойте вблизи высоких столбов, рекламных щитов и т.д.

Вы в машине:

Прекратите движение. Закройте окна, опустите антенну, заглушите двигатель и переждите грозу в салоне автомобиля. Не дотрагивайтесь до ручек дверей

и других металлических предметов. Не стоит брать в руки и мобильный телефон.

Вы в лесу:

держитесь подальше от высоких отдельно стоящих деревьев, не располагайтесь у костра, так как столб горячего воздуха – хороший проводник электричества. Чаще всего молния ударяет в дубы, тополя и вязы, реже всего – в березу и клен. Устройтесь между низкорослыми деревьями

с густыми кронами. Сидеть лучше в так называемой "позе эмбриона" - спина согнута, голова опущена на согнутые в коленях ноги и предплечья рук, ступни соединены вместе. Кроме того, выбирая себе убежище, обратите внимание, чтобы рядом не было расщепленных деревьев, ранее пораженных грозой. Это говорит о том, что грунт на данном участке имеет высокую электропроводность, и удар молнии сюда еще раз весьма вероятен.

Вы на открытой местности (в поле):

не стойте на возвышенностях, у опор линий электропередач и под проводами. Поищите яму или овраг и сядьте там в «позе эмбриона». Если же никаких углублений поблизости нет – присядьте, как можно ниже или лягте на землю. Не прячьтесь в стоге сена или соломы, в необитаемых одиночных бараках или сараях. Не ходите босиком и не поднимайте над головой токопроводящие предметы (лопаты, тяпки, косы). Прекратите спортивные игры и движение, уйдите в укрытие.

Вы на водоеме:

выйдите из воды, отойдите подальше от берега и спрячьтесь в укрытии. Если Вы находитесь в лодке, немедленно гребите к берегу. Когда это невозможно – осушите лодку; если есть защитный тент, поднимите его; при наличии сухой одежды, переоденьтесь; сядьте подальше от мачт и подложите под себя спасательный жилет или сапоги. Рыбалку во время грозы необходимо прекратить, так как снасти являются проводником для электричества.

И ещё несколько советов. Ни в коем случае не бегайте во время грозы. Когда ищите укрытие, избегайте также характерных разломов на почве. Специалисты называют их "гнездовьями молний" — они являются наиболее проводящими участками. Не следует собираться в группы, в таких случаях нужно рассредоточиться. От земли, особенно если она влажная, необходимо изолироваться, подложив под себя коврик, надувной матрац, ветки, в крайнем случае - камни, веревки, одежду, обувь и т.п. При этом, изолятор должен быть как можно суше. Если рядом с Вами оказался человек, пораженный молнией, не

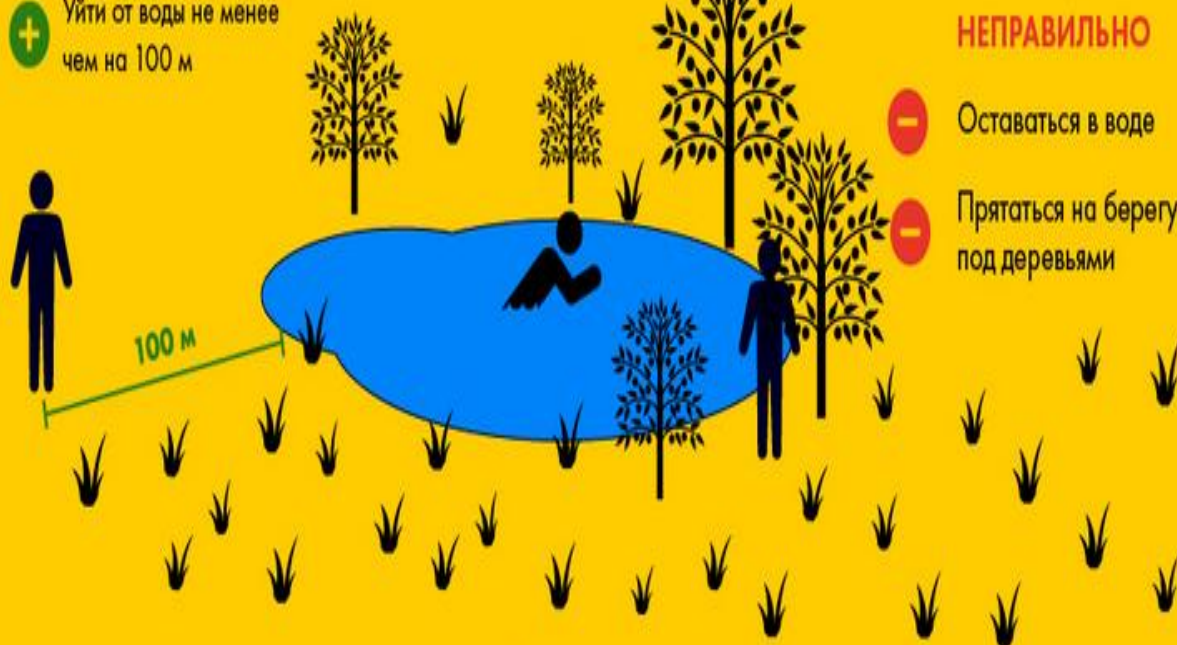
бойтесь дотрагиваться до него — заряда в теле пострадавшего не останется.

Осторожно! Гроза!

КАК ОБЕЗОПАСИТЬ СЕБЯ У ВОДЫ

ПРАВИЛЬНО

- + Уйти от воды не менее чем на 100 м



НЕПРАВИЛЬНО

- Оставаться в воде
- Прятаться на берегу под деревьями

Что еще может притянуть молнию?



Мокрая одежда



Мобильный телефон



Велосипед или мотоцикл



Зонт



Металлический инструмент



Связка ключей в кармане

Осторожно! Гроза!

КАК ОБЕЗОПАСИТЬ СЕБЯ НА ОТКРЫТОЙ МЕСТНОСТИ



ПРАВИЛЬНО

- + Не приближаться к одиноко стоящим объектам ближе, чем на 200 м
- + Сесть как можно ниже



НЕПРАВИЛЬНО

- Вставать под одинокое дерево, стог сена, столб
- Идти или стоять в полный рост
- Подниматься на возвышенность



Шаровая молния

- + Не двигайтесь и не убегайте — её может повлечь за вами потоком воздуха
- + Держитесь подальше от проводки и электроприборов
- + Молния исчезнет через 1,5-2 минут

Осторожно! Гроза!

КАК ОБЕЗОПАСИТЬ СЕБЯ В ЛЕСУ



ПРАВИЛЬНО



Встать на безопасном расстоянии от деревьев

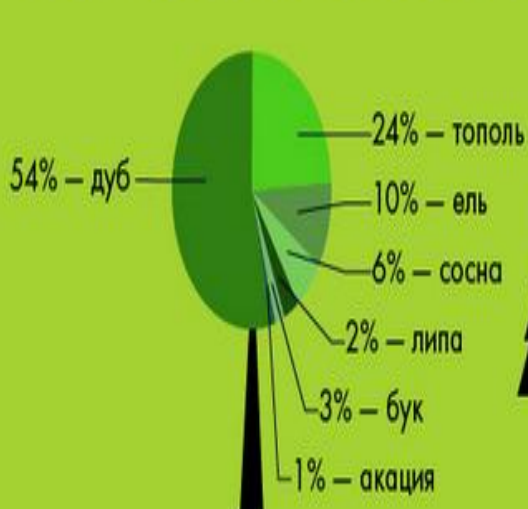


Прятаться под низкими деревьями и кустами



Сидеть в позе эмбриона

В какие деревья чаще всего бьёт молния?



НЕПРАВИЛЬНО



Разводить костер (дым привлекает разряды)



Прижиматься к стволу дерева

КАК УКРЫТЬСЯ ОТ ГРОЗЫ



ОПАСНО

Линии электропередач
и любые другие
металлические конструкции



Укройся среди невысоких деревьев,
в яме или траншее. Чтобы меньше
соприкасаться с землей, подложи
под себя полиэтилен, ветки, камни
или одежду.



ОПАСНО

Высокие одиноко стоящие
деревья



ОПАСНО

Скалы и отвесные стены



ОПАСНО

Открытые пространства



ОПАСНО

Водоемы